



Företagspresentation

Presentation

S.E.W. Tele & Elektronikservice AB etablerades år 1980. Vi arbetar inom området svagström och tele/elektronik. Kunderna finns i huvudsak bland större företag, kommuner och landsting.

S.E.W. Tele & Elektronikservice AB har 4 st anställda, i första hand installations- och servicetekniker med över 25 års erfarenhet av teleinstallationer och service på de flesta förekommande anläggningar såsom:

| | | |
|-------------------------------|-------------------------|------------------------------|
| Brandlarm | Patientlarm | Driftlarm |
| Utrymningslarm | Snabbtelefoner | Ljudanläggningar |
| Utbildning brandlarm | Porttelefoner | Nöd-/utrymningskyltar |
| Tele/Data installation | Ur- anläggningar | |

S.E.W. Tele & Elektronikservice AB har också ett mångårigt tekniskt samarbete med anläggarfirmorna Siemens AB, Schneider Electric AB, Consilium Security Systems AB, Eltek Fire & Safety AB, Stanley Security Sverige AB, TMP Alarm, Telehantering, Brand & Säkerhetsgruppen m.fl. när det gäller service och installation av brandlarm. Företaget innehar certifikat för utförande av arbeten på brandlarm-anläggningar.

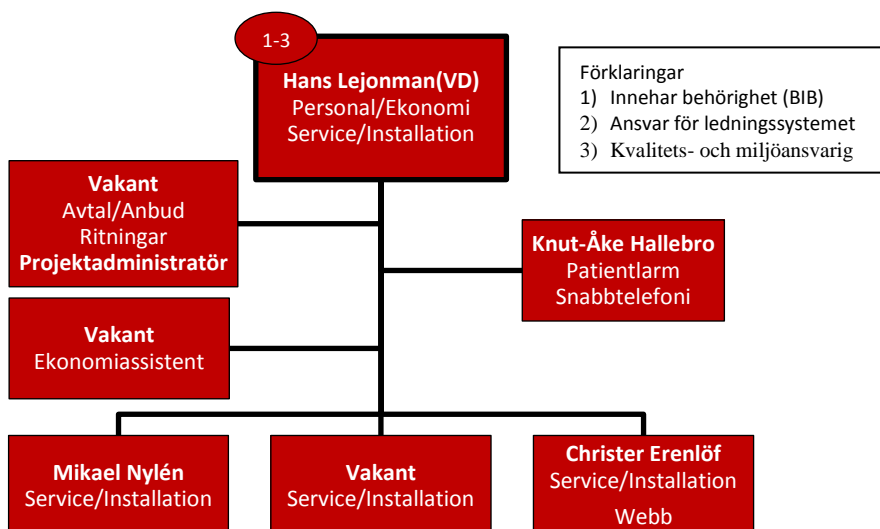
Målsättning

S.E.W. Tele & Elektronikservice AB målsättning är att hålla en mycket hög servicenivå med god beredskap och att ställa upp för kunden med helhjärtat engagemang. Vi vill vara och är en trygg entreprenör, som även gör kundanpassade anläggningar efter kundens speciella krav.

Affärsidé

Vår affärsidé är att erbjuda företagskunder service och installationsarbeten med kvalitet till lägre priser, genom att vara ett produktberoende företag inom branschen brandlarm och tele.

Organisationen 2016



Vägvisare

- Vi ska arbeta med ständiga förbättringar för att vi hela tiden ska bli bättre och nå våra mål.
- Vi följer lagar och andra krav.
- Kompetensutveckling inom samtliga områden nedan är en viktig del för att lyckas.

Elsäkerhet innebär för oss:

- Vi ska arbeta för att utforma och utföra säkra, samt underhålls- och skötselvänliga brandlarm-anläggningar.
- Brand- och utrymningsanläggningar projekteras av behörig ingenjör för att säkerställa att anläggningarna utförs med tillfredställande funktion, kvalitet och tillförlitlighet och blir utförda enligt lagar och bestämmelser.
- Brand-/utrymningsanläggningar och Telearbeten utförs av yrkesfolk med god erfarenhet av svagströmsarbeten, och med säkerhetsmässigt anpassad, aktuell och verifierad kunskap.
- Utförda arbeten kontrolleras och dokumenteras enligt företagets instruktioner under arbetets gång, före och efter spänningssättning.
- Materielen som används skall vara intygade av SBSC, vara CE-godkända samt uppfylla gällande EMC-föreskrifter.

Kvalitet innebär för oss:

- Att hålla en mycket hög servicenivå med god beredskap genom att lyssna på kunder och medarbetare. (Läs mer under "Vår värdegrund" på följande sida.)

Miljö innebär för oss:

- I allt vi gör strävar vi efter så liten negativ miljöpåverkan som möjligt.
- Vi strävar efter att välja material och produkter som innebär ett bra miljöval och underlättar för återvinning.
- Vi prioriterar bra miljöval vid transporter och genomför dessa planerat och effektivt.
- Vi har en effektiv avfallshantering med optimal källsortering.

Arbetsmiljö innebär för oss:

- Vi jobbar aktivt med ett antal grundläggande värderingar som präglar vår verksamhet och vårt arbetssätt. (Läs mer under "Vår värdegrund" på följande sida.)
- Nöjda medarbetare.
- Allt arbete planeras och ordnas så att det ger förutsättningar för god hälsa och säkerhet. En förutsättning för att det ska uppnås är att det sker i samverkan och att alla är delaktiga.
- Maskiner, fordon, redskap och andra tekniska anordningar samt personlig skyddsutrustning ska vara i sådant skick att de ger betryggande säkerhet.
- Vi bedriver aktivt arbete i syfte att undvika missbruk av alkohol eller andra droger inom företaget.

Jämställdhet och likabehandling innebär för oss:

- Att alla individer behandlas lika och känner en gemenskap inom företaget, oavsett kön, ålder, funktionshinder, sexuell läggning och religiös- eller etnisk tillhörighet.
- Att arbetet är förenligt med ett familjeliv.

Vår Värdegrund

På **S.E.W. Tele & Elektronikservice AB** jobbar vi aktivt med ett antal grundläggande värderingar som präglar vår verksamhet och vårt arbetssätt.

Prestigelöshet

- Vi visar respekt genom att vara öppna och lyhörda mot våra arbetskamrater, kunder och leverantörer.
- Vi är viktigare än jag. Vi är lagspelare och strävar efter samarbete och sammanhållning i laget och ställer alltid upp för varandra.
- Vi är ödmjuka och visar mod genom att våga be om hjälp och dela med oss av våra kunskaper.

Entreprenörskap

- Vi visar engagemang genom att beslut blir genomförda.
- Vi ser möjligheter och fastnar inte i problemen.
- Vi är kreativa, inspirerar kunden till nya lösningar.

Kundnärhet

- Vi skapar förtroende och långsiktiga kundrelationer genom att komma i tid, vara pålästa och ge bästa möjliga service utifrån kundens behov.
- Vi lär känna kunder, medarbetare och leverantörer genom ett öppet, lyhört och personligt bemötande.

Affärsmässighet

- Vi sätter och förankrar tydliga mål och följer aktivt upp dessa.
- Vi agerar kompetent och söker win-win-lösningar.
- Vi ser till att använda de resurser som finns i form av kunskap, kompetens och verktyg.

Kontakt/Besöksuppgifter

Fakturaadress:

S.E.W. Tele & Elektronikservice AB
Box 6072
122 06 Enskede

Kontakt:

Växel: 08-94 62 01
info@sewtele.se

Namn:

Hans Lejonman
Knut-Åke Hallebro
Mikael Nylén
Christer Erenlöf

Besöksadress:

Kistvägen 16-18
122 45 Enskede

Info:

Org.nr: 556207-1448
<http://sewtele.se>

E-post:

hans.lejonman@sewtele.se
knut-ake.hallebro@sewtele.se
mikael.nylen@sewtele.se
christer.erenlof@sewtele.se